

「私は Groundwork は本当にすごい! と思った。実際にセットアップはまったく簡単だし、操作方法は、これまで試みた多くの運用型のプログラムよりも良い。What's Up や Nagios(R) 単体 あるいは SecureCentral などよりこちらの方が好きだ。」

William Draper  
IT サービス部長  
Technical Alternatives 社

### システム要求

#### 推奨最小ハードウェア構成

- 150 デバイスまでの小規模導入:
- ・ 2 GB RAM
- ・ 1 CPU ( 2.8 GHz P4) 以上
- ・ 80 GB disk

評価目的であれば、どのような Pentium クラスのマシンでも動作します:  
ポーリング頻度を下げて行ってください。

#### 対応 OS (RPM 提供):

- ・ Red Hat Linux Enterprise Linux 5 Server, 32 / 64-bit.
- ・ Red Hat Linux Enterprise Linux 4.32 / 64-bit.
- ・ CentOS 5, 32 / 64-bit.
- ・ CentOS 4, 32-bit.
- ・ Novell SuSE Linux Enterprise Server (SLES) 10, 32 / 64-bit.
- ・ Novell SuSE Linux Enterprise Server (SLES) 9, 32-bit.
- ・ Ubuntu 6.06 Server LTS, 32-bit.
- ・ Debian 4, 32-bit.

すべてのインストールパッケージは下記で入手できます:

<http://www.groundworkopensource.com/community/>

#### GROUNDWORK OPEN SOURCE, INC.

139 Townsend Street, Suite 100  
San Francisco, CA 94107  
Toll-free: (866) 899-4342  
Tel: (415) 992-4500  
Fax: (415) 947-0684  
info@groundworkopensource.com  
www.groundworkopensource.com

GroundWork Monitor Community Edition は、一償で基本的なネットワーク可視化とコントロールのために必要である不可欠な IT 監視機能を提供します。

GroundWork Monitor Community Edition は、Nagios(R9、RRDtool や nmap を含む数十のオープンソースプロジェクトの機能を拡張可能な監視機能 (ステータス情報、イベントや性能データの生成と収集からグラフ化やレポート化まで)を提供する統一したパッケージに組み合わせます。機器状態やイベントと性能を調べ、それらの結果を使いやすい Web アプリケーションで提供します。このオープンソースプロジェクトは、GPL v2 の下で使用できます。

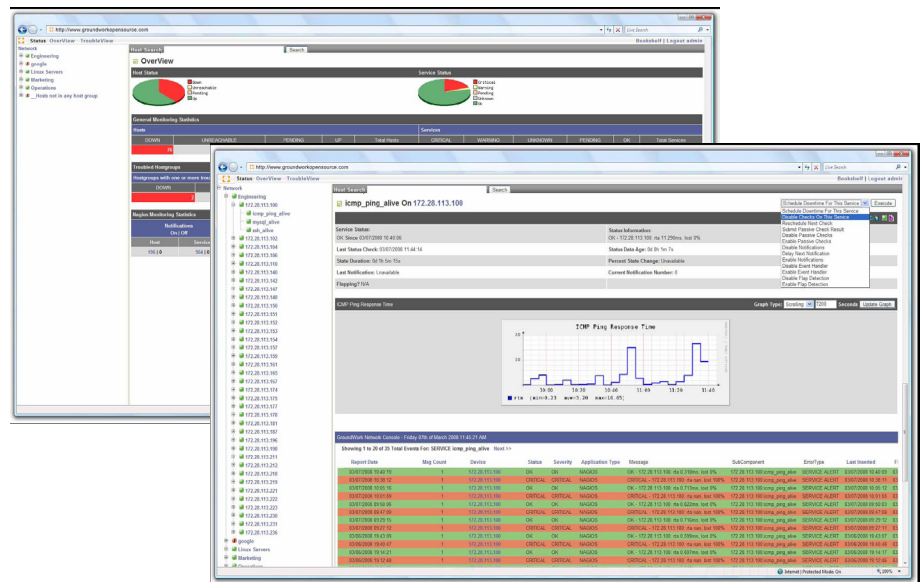
#### 特徴:

- ・ 容易なインストール・ウィザード: すぐに立ち上げて監視できます。
- ・ ポイント&クリック: Web ベースの GUI を使って構成設定を実施できます。
- ・ 可用性監視: 機器の死活でアラートを発生させます。
- ・ 監視可能対象: サーバ、デバイス、サービスおよびアプリケーション
- ・ 性能監視: サーバが停止する前に遅延を見出せる能力を提供します。
- ・ 基本的な自動検出と構成設定: ネットワーク上のデバイス追加の検出を支援します。
- ・ 同じオープンソースアーキテクチャで構築: Community Edition は GroundWork Monitor Professional や Enterprise との統合やカスタマイズ、アップグレードがシームレスに行えます。

GROUNDWORK MONITOR COMMUNITY EDITION は、御社にとってよいものか?

GroundWork Monitor Community Edition は、貴社の環境とシステム管理ニーズに対応して、一台のサーバから無制限数の機器までの監視のために不可欠な機能を提供します。

それは、多数のオープンソース監視パッケージを使用して単一の監視ソリューションにまとめあげたい IT サービス企業のための優れたオープンソースソリューションです。また、Community Edition は、社内に自社での初期導入、構成設定と継続的な保守を監督するための専門家がいたる企業にとって適しています。



#### GROUNDWORK MONITOR COMMUNITY EDITION のダウンロード

<http://groundworkopensource.com/community/downloads/>

#### フォーラムへの参加

ご質問があれば、当社の広範囲でアクティブな下記のフォーラムにどうぞ:

<http://www.groundworkopensource.com/community/forums/>